

PARA MÁS INFORMACIÓN,
INGRESA A

IMAGINA.PE

 920 235 773

Inversiones Inmobiliarias de Pacasmayo S.A., RUC 20519161746. Av. Rivera Navarrete 395, piso 24, distrito de San Isidro, provincia y departamento de Lima, con representantes inscritos en la partida 15248958 del Registro de Personas Jurídicas de Lima, teléfono 6113800. Concepto Urban Park.

(*) Las imágenes, planos, medidas y áreas son referenciales. Por tanto, pueden presentar modificaciones en el transcurso del proyecto. Asimismo, los elementos decorativos, acabados y mobiliario son propuestas y apreciaciones del departamento de diseño que no se incluyen en la oferta comercial y no comprometen a la empresa inmobiliaria.

Puede acceder a los antecedentes de la empresa, su comportamiento y servicios, información correspondiente a los planos del proyecto ofertado, anteproyecto o licencia de construcción según corresponda, descripción general de los tipos de inmuebles, cantidad de unidades, lista de acabados, metraje, áreas exclusivas y comunes en caso correspondan, condiciones de los servicios de agua, luz y desagüe, precio de venta ofertados para las diferentes ubicaciones, forma de pago, condiciones de separación y mayor información relevante sobre el proyecto a través de www.imagina.pe • El proyecto mencionado tiene la condición de sismo resistente que cumple con lo dispuesto por el Reglamento Nacional de Edificaciones y las demás normas técnicas sobre la materia. • Se deja constancia de la existencia de: a) Central de Información de Promotores Inmobiliarios y/o Empresas Constructoras de Unidades Inmobiliarias; b) Registro de Infracciones y Sanciones por el incumplimiento de las disposiciones del Código de Protección y Defensa del Consumidor; y c) Portal Mira a Quién le Compras, a cargo de Indecopi. • Para cualquier queja, reclamo o denuncia: Libro de reclamaciones y/o escribanos a sac@imagina.pe y/o Indecopi • Para mayor información sobre el proceso de compra según lo establecido en el Código de Protección y Defensa del Consumidor consulte en www.imagina.pe . Las imágenes y/o vistas utilizadas son referenciales. Diseñado en Octubre 2024.

CONCEPTO URBAN PARK
SANTA BEATRIZ

imagina

CONCEPTO URBAN PARK / SANTA BEATRIZ

CADA DÍA, UNA EXPERIENCIA ÚNICA



CUMPLE TUS SUEÑOS CON LOS QUE MÁS QUIERES

Concepto **Urban Park** es un innovador proyecto que cuenta con una excelente ubicación en Santa Beatriz, un distrito céntrico, en constante crecimiento y que conecta con los principales sitios de interés en la ciudad.

El edificio cuenta con 20 pisos, departamentos de 1, 2 y 3 dormitorios y está inspirado en las últimas tendencias en decoración y acabados. Además, ofrece increíbles áreas comunes.

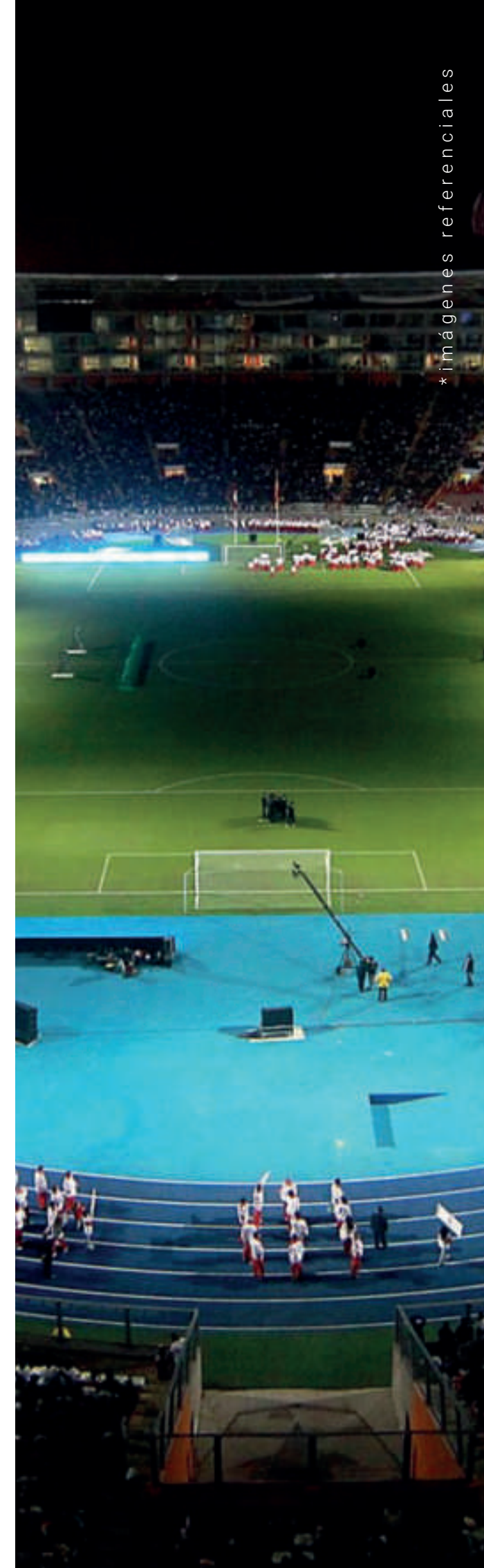
AV. PETIT THOUARS 1160, SANTA BEATRIZ

1 . 2 . 3 DORM.

CONECTADO A LO QUE BUSCAS



Concepto Urban Park está en una excelente ubicación en Santa Beatriz, un distrito céntrico en constante crecimiento y con fácil acceso a avenidas principales como la vía expresa, Av. Arequipa o Salaverry, y a lugares estratégicos como universidades, colegios, hospitales, museos, restaurantes, centros de recreación y comerciales.



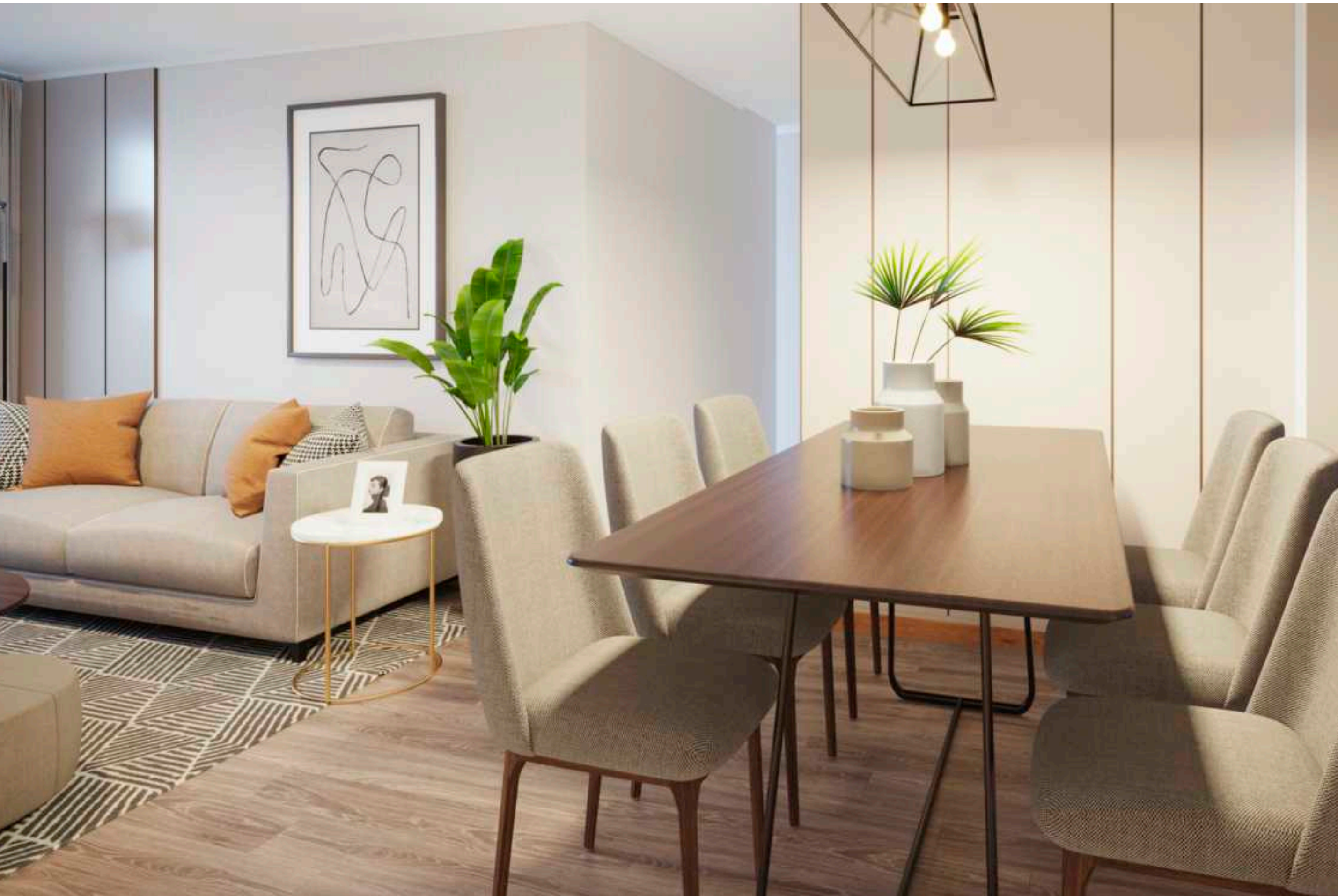
ACTIVA TUS HABILIDADES CULINARIAS

Conecta con tus habilidades culinarias y prueba nuevas recetas en el ambiente perfecto. Contamos con una cocina con excelentes acabados que incluye muebles de melamine y piso de porcelanato, que aportan a este espacio una atmósfera cálida, confortable y funcional.

- / Piso de porcelanato
- / Contrazócalo de porcelanato
- / Muro entre mueble alto y bajo de cerámico
- / Muros pintados
- / Muebles altos y bajos de melamina
- / Tablero y zócalo de granito

*No incluye luces led en muebles.





RELÁJATE AL LLEGAR A CASA

Espacio creado para que experimentes armonía y confort. La sala principal reúne detalles como muros con papel tapiz, piso laminado, mampara de cristal y balcón con piso de cerámico; acabados para que disfrutes de un ambiente de acogedor.

- / Piso laminado
- / Muros con papel tapiz

*No incluye espejo, iluminación led y vidrio de ducha.

CONFORT, ESTILO Y FUNCIONALIDAD

Termina tu día en donde siempre imaginaste. La habitación cuenta con excelente iluminación, muros con papel tapiz y piso laminado. Además, las mamparas y ventanas te regalarán una espectacular vista, que en conjunto harán de este espacio el ideal para un tener un tiempo de tranquilidad y paz.

HABITACIÓN PRINCIPAL:

- / Muros con papel tapiz
- / Piso laminado

*No incluye luces led en muebles.





TENDENCIAS VANGUARDISTAS EN ACABADOS

Los detalles que siempre imaginaste. El baño principal del departamento cuenta con una propuesta de diseño innovadora que emplea piso y paredes de cerámico, un estético lavatorio con mueble de melamine y grifería monocomando de acero inoxidable. ¡Tenemos los mejores acabados para tu depa soñado!

BAÑO PRINCIPAL:

- / Piso de cerámico
- / Muro de ducha con cerámico
- / Muros pintados
- / Mueble de lavatorio pre fabricado de melamina

*No incluye espejo, iluminación led y vidrio de ducha.



UNA NUEVA AVENTURA CON AROMA A HOGAR

Concepto Urban Park cuenta con espectaculares áreas comunes que te permitirán vivir momentos inolvidables, junto a tu familia y amigos. Acabados modernos, completamente equipados y decorados bajo conceptos de las últimas tendencias mundiales.

- / Lobby
- / Estar con Fogón
- / Sala de adultos
- / Sala de niños
- / Área de lavado
- / Sala de estudios
- / Patio interno
- / Zona de parrillas
- / Sala de cine
- / Gimnasio
- / Terraza con Piscina



SALA DE NIÑOS

ESTIMULA DÍA A DÍA LA CREATIVIDAD DE LOS MÁS PEQUEÑOS DE CASA.



GIMNASIO

ESPACIO EQUIPADO PARA INCENTIVAR UN ESTILO DE VIDA SANA.



SALA DE CINE

VIVE UNA EXPERIENCIA SENSORIAL COMPLETA SIN SALIR DE CASA.



SALA DE ADULTOS

DISFRUTA DE ESTE ESPACIO DISEÑADO PARA SALIR DE LA RUTINA.



ZONA DE PARRILLAS

DISFRUTA DE UN AMBIENTE LUMINOSO Y ACOGEDOR PARA COMPARTIR MOMENTOS INOLVIDABLES.



*imágenes referenciadas

SALA DE ESTUDIOS

EL ESPACIO ADECUADO PARA TRABAJAR EN TUS PRÓXIMOS PROYECTOS.



TERRAZA CON PISCINA

DISFRUTA DE UN AMBIENTE RELAJANTE CON ACABADOS DE PRIMERA PARA QUE PUEDES COMPARTIR RISAS CON AMIGOS.



PATIO INTERNO

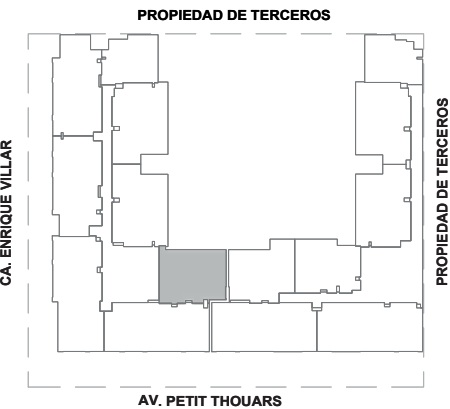
DISFRUTA DE ÁREAS VERDES AL AIRE LIBRE CON LOS QUE MÁS AMAS.

TIPOLOGÍAS

Edificio B / Dpto. 201 al 2001

2 Dorms + 2 Baños + Kitchenette

Área total
55.89 M²



Impreso en Octubre del 2024, las imágenes, planos, medidas y áreas referenciales, por tanto pueden presentar modificaciones en el transcurso del proyecto. Así mismo, los elementos decorativos, acabados y mobiliario son propuestas y apreciaciones del departamento de diseño que no se incluyen en la oferta comercial y no comprometen a la empresa inmobiliaria.

Edificio B / Dpto. 207 al 2007

2 Dorms + 2 Baños + Estar + Cocina + Balcón

Área total
66.63 M²



Impreso en Octubre del 2024, las imágenes, planos, medidas y áreas referenciales, por tanto pueden presentar modificaciones en el transcurso del proyecto. Así mismo, los elementos decorativos, acabados y mobiliario son propuestas y apreciaciones del departamento de diseño que no se incluyen en la oferta comercial y no comprometen a la empresa inmobiliaria.

TIPOLOGÍAS

Edificio B / Dpto. 304 al 2004

3 Dorms + 2 Baños + Cocina + Balcón

Área total
72.71 M²

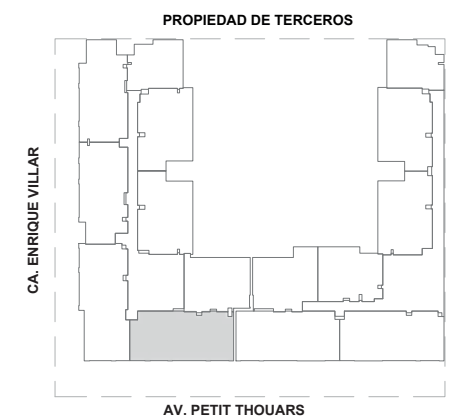


Impreso en Octubre del 2024, las imágenes, planos, medidas y áreas referenciales, por tanto pueden presentar modificaciones en el transcurso del proyecto. Así mismo, los elementos decorativos, acabados y mobiliario son propuestas y apreciaciones del departamento de diseño que no se incluyen en la oferta comercial y no comprometen a la empresa inmobiliaria.

Edificio B / Dpto. 502/602/702/1102 /1202/1302/1702/1802/1902/2002

3 Dorms + 2 Baños + Vestíbulo + Cocina + Balcón

Área total
79.47 M²



Impreso en Octubre del 2024, las imágenes, planos, medidas y áreas referenciales, por tanto pueden presentar modificaciones en el transcurso del proyecto. Así mismo, los elementos decorativos, acabados y mobiliario son propuestas y apreciaciones del departamento de diseño que no se incluyen en la oferta comercial y no comprometen a la empresa inmobiliaria.



UN PROYECTO BIOIMAGINA

En Imagina nuestro compromiso es con el medio ambiente. Es por eso que desarrollamos para nuestros proyectos el Concepto BioImagina. En cada uno de ellos hemos trabajado para integrar las últimas tecnologías para el ahorro de los recursos naturales y el reciclaje, respetando el entorno y con construcción sustentable.

[PREGUNTA POR NUESTRO BONO VERDE](#)

Inversiones Inmobiliarias del Pacasmayo S.A., RUC 20519161746. Av. Rivera Navarrete 395, piso 24, distrito de San Isidro, provincia y departamento de Lima, con representantes inscritos en la partida 11639399 del Registro de Personas Jurídicas de Lima, teléfono 6113800. Proyecto Concepto Urban Park.

Todas las imágenes, planos, fotografías, textos y plantas contenidos en esta presentación fueron elaboradas con fines ilustrativos y referenciales, y sus características y dimensiones son aproximadas, no constituyendo una representación exacta de la realidad ni definen el producto final. Su objetivo es mostrar una caracterización general del proyecto y no cada uno de sus detalles finales. Verifique las características y especificaciones de su departamento al momento de comprar. En virtud de lo dispuesto en la Ley N° 19.496 y N° 19.472, se informa que las características del proyecto pueden sufrir modificaciones durante el desarrollo y ejecución de las diferentes etapas.